



Hoe komt u aan een Energielabel voor uw woning?

Begin 2015 krijgen de eigenaren van woningen in Nederland, die nog geen Energielabel hebben, een **voorlopig Energielabel** van de Rijksoverheid. Bij verkoop of verhuur van uw woning bent u verplicht een **definitief label** te overhandigen.

Hoe zet u het **voorlopige** label om naar een **definitief** label?



Verplicht

U riskeert een boete die kan oplopen tot € 400 wanneer u geen definitief Energielabel kunt overhandigen bij de **verkoop, verhuur** en **oplevering** van uw woning.

De Inspectie Leefomgeving en Transport gaat hierop vanaf 2015 controleren.



Zelf checken

Op www.ep-online.nl kunt u zien of uw huis al een Energielabel heeft.





Wat is een Energielabel voor woningen?

Begin 2015 krijgen eigenaren van woningen die nog geen Energielabel hebben een voorlopig label van de Rijksoverheid.

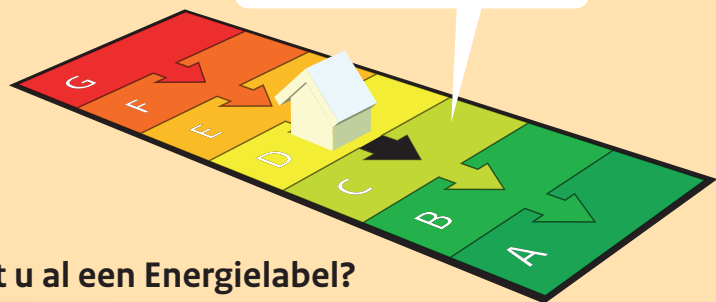
Voor de verkoop of verhuur van uw woning heeft u een definitief label nodig.

U kunt dit voorlopige label omzetten naar een definitief label op: www.energielabelvoorwoningen.nl

Besparing

Een energiezuinig huis scheelt maandelijks in de kosten

Afhankelijk van uw gedrag kan een **klasse omhoog** betekenen dat u een **10% lagere** energierekening heeft



Tien kenmerken

die je als eigenaar online moet doorgeven om het label te kunnen bepalen.



Heeft u al een Energielabel?



Dit is tot 10 jaar geldig na opnamedatum. Wijzigingen op dit bestaande label kunt u online doorgeven via www.energielabelvoorwoningen.nl

Weet u niet of u al een Energielabel heeft? Kijk dan op www.ep-online.nl

Verplicht

U riskeert een boete die kan oplopen tot € 400 wanneer u geen definitief Energielabel kunt overhandigen bij de **verkoop, verhuur** en **oplevering** van uw woning.

De Inspectie Leefomgeving en Transport gaat hierop vanaf 2015 controleren.





Hoe kom je aan een Energie-Index?

De Energie-Index van een woning is een nauwkeurige berekening en drukt de energetische prestatie van een woning uit.



Voor de verhuurder

De Energie-Index geeft aan welke maximale huur u mag vragen.



Voor de woningeigenaar

Voor meer inzicht in welke energiebesparende maatregelen u kunt treffen kan een Energie-Index worden opgesteld.

1. Bezoek Energieadviseur

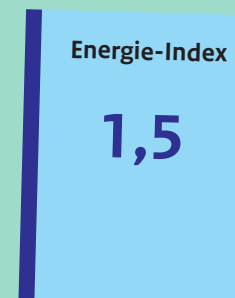
Om de Energie-Index te berekenen komt een **energieadviseur** langs die **± 150 kenmerken** van de woningen opneemt.



Deze procedure is gelijk aan Energielabel van voor 2015

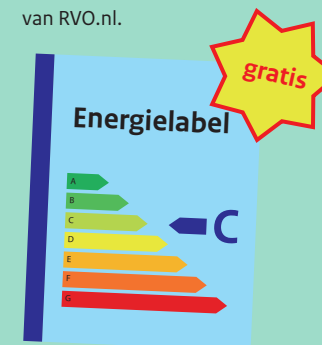
2. Verstrekking Energie-Index

U ontvangt een Energie-Index van de Energieadviseur



+

... en een gratis **definitief** Energielabel van RVO.nl.



Het Energielabel moet u overhandigen bij verkoop, verhuur en oplevering van een woning.

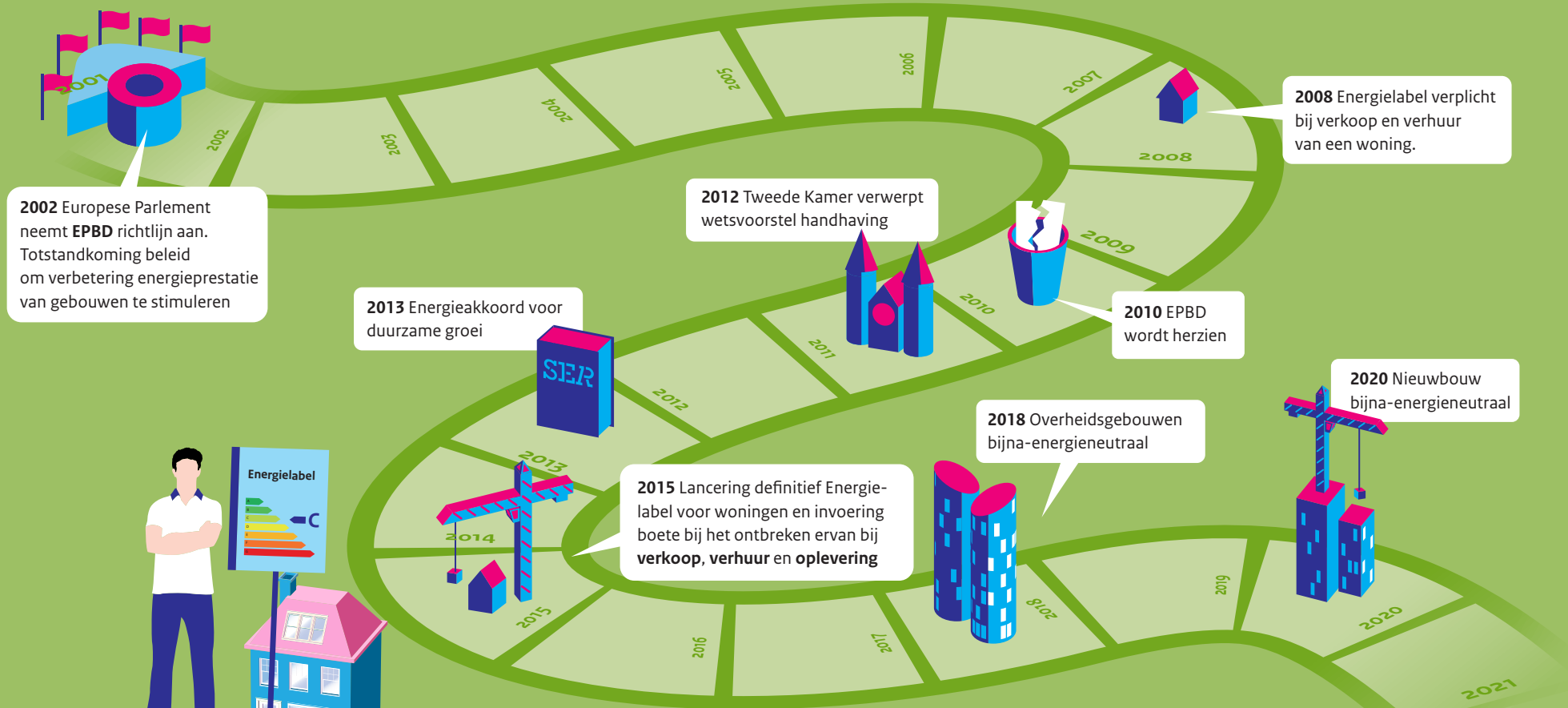
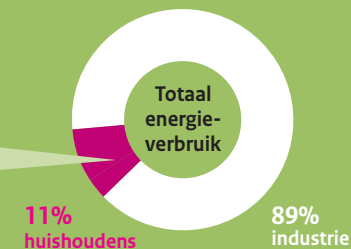
Op www.ep-online.nl kunt u zien of uw huis al een Energielabel of Energie-Index heeft.





De geschiedenis van het Energielabel

De implementatie van het Energielabel voor een verantwoord en duurzaam energiegebruik kent een lange aanloop



Woningeigenaar...

- ... ontvangt voorlopig Energielabel (tenzij reeds in bezit van Energielabel)
- ... kan definitieve Energielabel eenvoudig zelf aanvragen en laten registreren

! Voor een nauwkeurige bepaling van de energetische kwaliteit van een woning blijft de uitgebreide opname, de Energie-Index, bestaan



De Energie-Index, het Energielabel en de huurpunten

De Energie-Index van een woning is een nauwkeurige berekening en drukt de energetische prestatie van een woning uit. Deze methode hebben verhuurders nodig voor het berekenen van de huur in het kader van het Woningwaarderingstelsel (WWS).

De verhuurder...

... beschikt over **Energie-Index** van na 1-1-2015

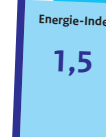
Huurpunten bepalen aan de hand van **Energieprestatie**

Energie-Index getal	Huurpunten per woning	
	EENGEZINS	MEERGEZINS
2,7	0	0
2,4	4	1
2,1	8	5
1,8	14	11
1,4	22	15
1,2	32	28
0,8	36	32
0,6	40	36
	44	40



... laat **Energieadviseur** langskomen

Energieadviseur berekent vanaf 1-1-2015 op basis van **150 kenmerken** het Energie-Index getal.



Deze volstaat echter **niet** bij nieuwe verhuur.

Verhuurder ontvangt tevens **gratis Energielabel** na registratie van Energie-Index bij RVO.nl



Dit label loopt van **G t/m A++**

... beschikt over een geldig **Energielabel** van voor 2015 (< 10 jaar geldig)

Huurpunten bepalen aan de hand van **Energielabel**

Energielabel	Huurpunten per woning	
	EENGEZINS	MEERGEZINS
G	0	0
F	4	1
E	8	5
D	14	11
C	22	15
B	32	28
A	36	32
A+	40	36
A++	44	40

... beschikt over **geen van beiden**

Energieprestatie inschatten aan de hand van **bouwjaar**

Bouwjaar	Huurpunten per woning	
	EENGEZINS	MEERGEZINS
2005	A	A
2000	B	B
1995	C	C
1990	D	D
1985	E	E
1980	F	F
1975	G	G
1970	G	G

Wilt u **alleen** een Energielabel?

Dan kunt u zelf online de 10 kenmerken verwerken.

Waarna **deskundige op afstand** het definitieve Energielabel bepaalt.



Dit label loopt van **G t/m A**

Representativiteit

Als woningen erg op elkaar lijken kan er waarschijnlijk **meerdere Energie-Indexen** worden opgesteld op basis van **representativiteit**. Vraag uw energieadviseur naar de mogelijkheid.

